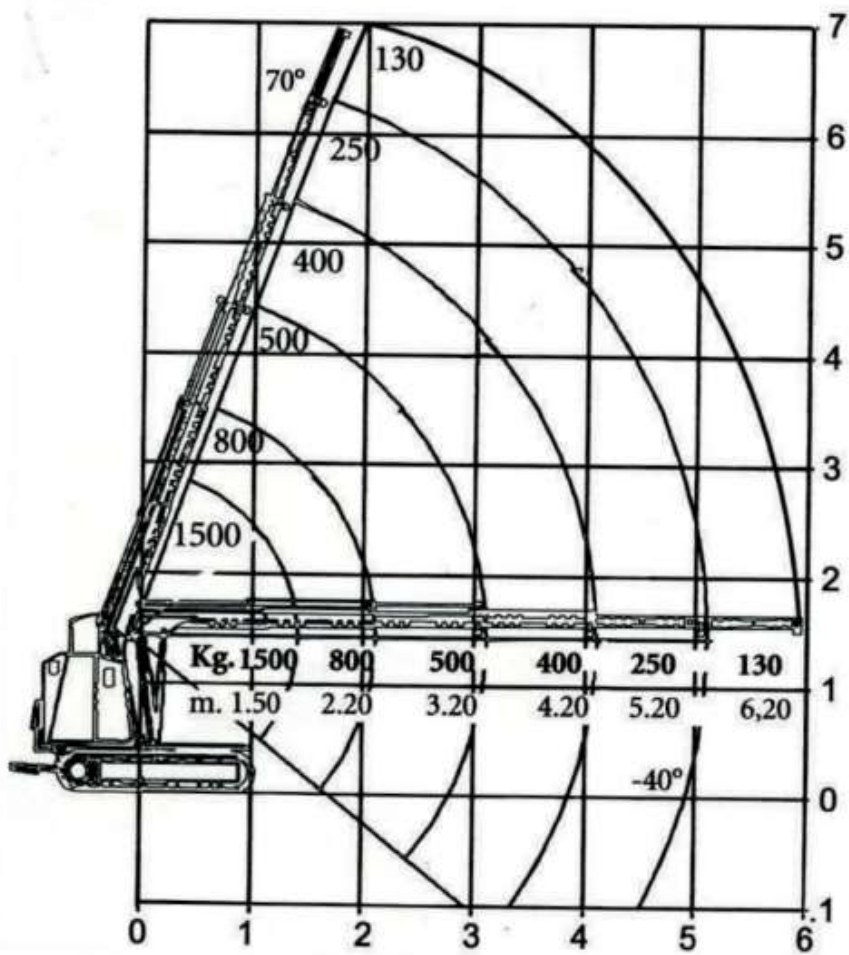


LANÇAMENTO

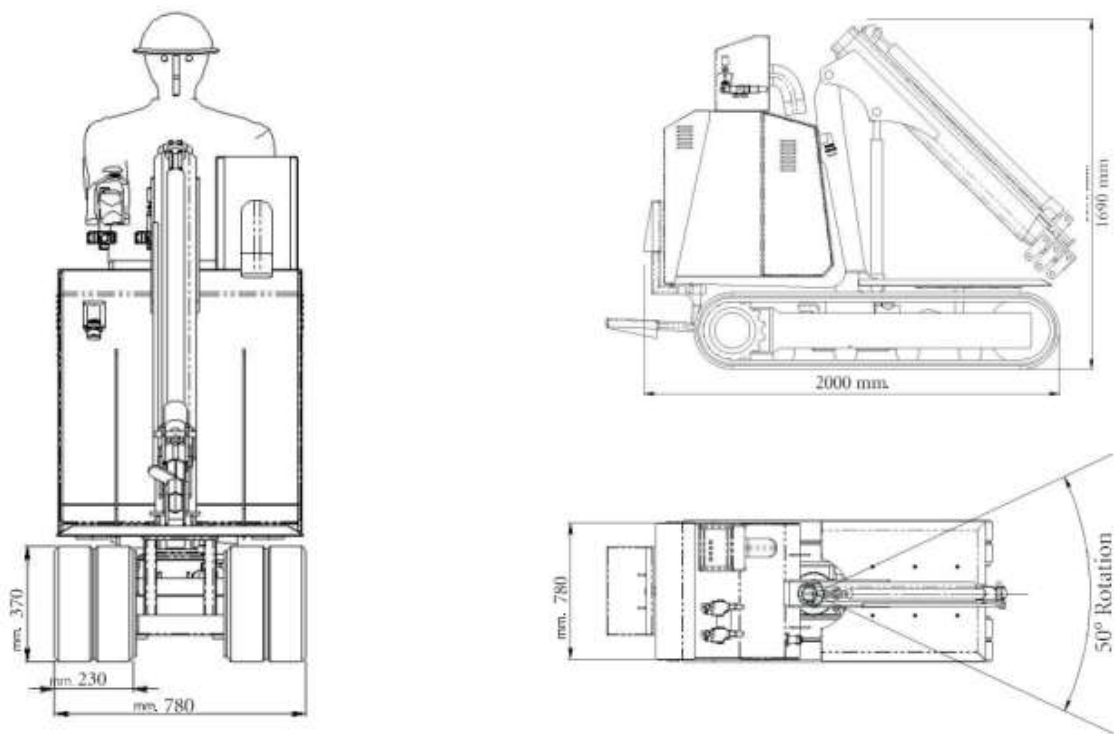
Mini Grua Panda 230



Tabela de carga



Dimensões



Dados técnicos

Motor	24V - 4500W 2100rpm
Bateria	24V - 500Ah
Carregador de bateria	230V - 50 barra 60 Hz
Motor	Honda Gx390 - 13HP a 3600 rpm
Capacidade tanque	6L
Tração Hidrostática a 2 velocidades	Km/h 1,5 - 2,5
Ângulo rampa	15°
Dimensões esteira	m.1765x230x376h
Carga máxima	1500Kg
Alcance lateral	5,20m
Altura Max de trabalho	6,5m
Raio máx e mín.	-40° / +70
Rotação	50°
Pressão no solo	0,21 Kg/cm²
Dimensões grua	2000 x 780 x 1690 mm
Peso	1300 Kg

Opcionais



Vertical
Winch
Treuil
Sehwinde
Cobrestante



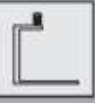
Bateria 115-220-380 V
Electric pump 115-220-380 V
Pompe électrique 115-220-380 V
Elektrische pumpe 115-220-380 V
Bombra eléctrica 115-220-380 V



Radiocontrol
Radio remote control
Radiocomando
Funkfernsteuerung
Radiocomando



Cestillo
Basket
Nocella
Personenkorb
Cesta



Furche
Forks
Gübel
Forche
Horca



Prolunga mecanică
Manrais extensibles
Prolonges manuelles
Manuelle verlängerung
Alargadores mecánicos



Alargamento hidráulico cilindro mm. 750/1050
Widening hydraulic works mm. 750/1050
Élargement hydraulique des cylindres mm. 750/1050
Hydraulisch ausdehnbare anpassungen mm. 750/1050
Ersätze hydraulischer anlagen mm. 750/1050



Sulfatore a ventosa portata max +0 400 - 1200 Kg
Vakuum Heber max lifting +0 400 - 1200 Kg
élevateur à vide charge max +0 400 - 1200 Kg
levantator de vacu capacitate max +0 400 - 1200 Kg
Vakuumheber max Tragfähigkeit +0 400 - 1200 Kg

