

510-E4 Spider

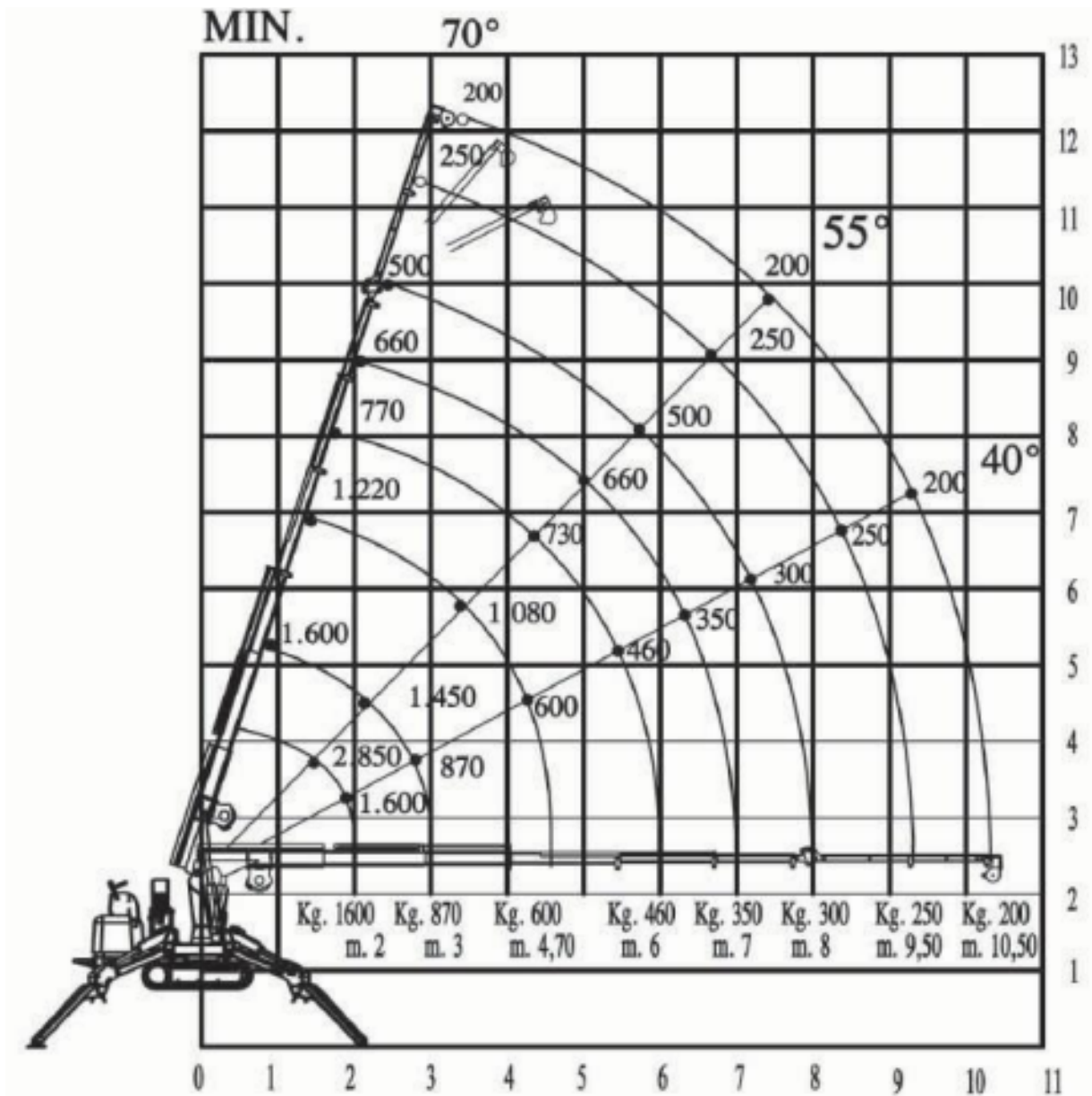


**Disponível
para
locação**

Dados Técnicos

Motor Elétrico de partida gasolina	Honda Gx690 22HP a 3600 rpm
Capacidade do tanque .	101.
Direção Hidrostática a 2 velocidades	Km/h 2,6 4,0
Ângulo de rampa	20° (36,4%)
Esteiras de borracha	1222 x 180 x 20 mm
Levantamento máximo x.	2850kg.
Raio máx. de trabalho	10,50m.
Altura máxima de trabalho	12m.
Cabo do guincho	40m. o 8mm.
Rotação	360°
Estabilizadores	Multi posição hidráulica
Carregamento máx. pista	0,45 Kg/cm²
Controles elétricos proporcionais	
Dispositivo limitador automático	Eletrônico
Pressão máxima	200 bar
Dimensões Guindastes	3100 x 850 x 1950 milímetros
Peso do Guindaste sem contrapeso	1980kg

Tabela de Carga (Estabilizador em posição de extensão mínima)



Opcionais



Verricello
Winch
Tireuil
Seilwinde
Cabrestante



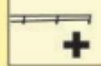
Elettropompa 115-230-400V
Electric pump 115-230-400V
Pompe électrique 115-230-400V
Elektrische pumpe 115-230-400V
Bomba eléctrica 115-230-400V



Radiocomando
Radio remote control
Radiocommande
Funkfernsteuerung
Radiocomando



Trattamento marino delle gru
Marine treatment of the crane
Traitement marin de la grue
Maritime Ausstattung des kranes
Tratamiento especial marino de la grúa

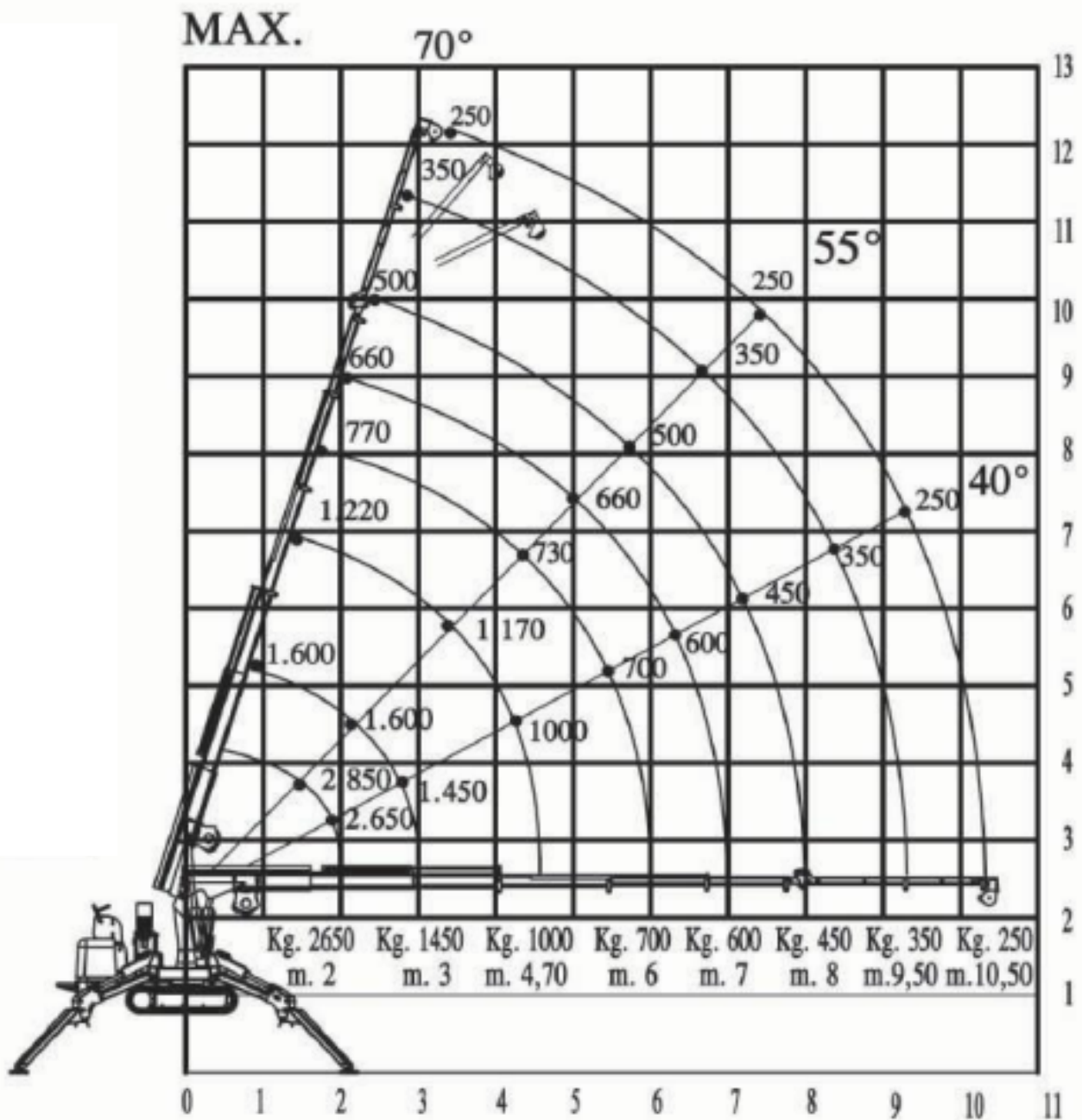


Prolunghe meccaniche
Manuels extensions
Rallonges manuelles
Manuelle verlängerung
Alargadores mecánicos



Cestello
Basket
Nocelle
Personenkorb
Cesta

Tabela de Carga (Estabilizador em posição de extensão máxima)



Dimensões

